

La Compagnie du Gois

présente

LE MALADE IMAGINAIRE

Comédie mêlée de musique et de danses

Jean-Baptiste Poquelin, dit **MOLIÈRE** (1622-1673)



Illustration Félix Lorioux

*Représenté pour la première fois,
sur le Théâtre de la Salle du Palais-Royal,
le 10 Février 1673 par la Troupe du Roi.*

CRÉATION 2023



LE MALADE IMAGINAIRE

de Molière

Mise en scène	Antoine Séguin
Assisté par	Elric Thomas
Costumes	Anne Ruault
Lumières	Pierre Wendels
Chorégraphies	Amélie Gonin
Décor	L'Accompagnie

avec :

Antoine SÉGUIN	Argan, malade imaginaire
Sophie GOURDIN	Toinette, servante d'Argan
Lola LETAROUILLY	Angélique, fille d'Argan, et amante de Cléante Louison, petite fille d'Argan, et sœur d'Angélique
Gwénaëlle RAVAUX	Béline, seconde femme d'Argan
Elric THOMAS	Monsieur Bonnefoy, notaire Monsieur Diafoirus, médecin, Monsieur Purgon, médecin d'Argan,
Jules FABRE	Cléante, amant d'Angélique
Julien NACACHE	Thomas Diafoirus, fils de Mr Diafoirus
Amélie GONIN	Elmire, sœur d'Argan
Anne RUAULT	Monsieur Fleurant, apothicaire

À partir de 8 ans

Durée : 1h45

Production La Compagnie du Gois & L'Accompagnie

Avec le soutien du festival des Rencontres d'Apremont, de la Région des Pays de Loire, du Conseil Départemental de Vendée, de la Communauté de Communes Vie et Boulogne et des villes d'Apremont, Versailles et La Celle-Saint-Cloud.

www.laccompagnie.fr



LA PIÈCE



LE MALADE IMAGINAIRE

« Après les glorieuses fatigues et les exploits victorieux de notre auguste monarque, il est bien juste que tous ceux qui se mêlent d'écrire travaillent ou à ses louanges, ou à son divertissement. C'est ce qu'ici l'on a voulu faire, et ce [...] Malade imaginaire, [...] a été fait pour le délasser de ses nobles travaux. »

Molière, février 1673.

Argan est un hypocondriaque qui, pour se garantir d'être correctement soigné, souhaite marier sa fille, Angélique, à un médecin parfaitement ridicule nommé Thomas Diafoirus. Cependant, cette dernière est amoureuse d'un autre jeune homme, Cléante.

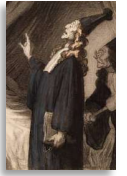
Béline, la seconde femme d'Argan, n'ayant pour objectif que d'hériter de la fortune de son mari, souhaite écarter Angélique, ainsi que sa jeune sœur Louison, de leur père, et les envoyer dans un couvent.

Mais c'est sans compter sur les nombreuses interventions de Toinette, la servante du malade, qui fait émerger la vérité sur tous les personnages au fur et à mesure de l'histoire. Et notamment lorsqu'elle demande à son maître de contrefaire sa propre mort pour savoir qui de Béline ou d'Angélique est sincère avec lui.

Argan ouvre ainsi les yeux sur la sincérité des personnes qui l'entourent mais il reste toujours angoissé par la maladie. Pour tenter d'y remédier, il décide, sur les conseils de sa sœur Elmire, de se faire introniser médecin afin de garantir lui-même son propre suivi médical...



L'AUTEUR



MOLIÈRE

Jean-Baptiste Poquelin, dit Molière naît en 1622, à Paris. Fils d'un bourgeois tapissier du roi, il fait la connaissance en 1643 des artistes la famille Béjart et décide de devenir comédien en formant la troupe de l'illustre Théâtre. Mais certaines déconvenues financières le poussent à partir jouer en province en 1645. Il obtient la protection du duc d'Anjou et s'installe à Rouen.

En octobre 1658, Molière et sa troupe reviennent à Paris, où ils jouent devant Louis XIV, c'est le début du succès, le roi les installe au théâtre du Petit-Bourbon puis dans un nouveau théâtre au Palais-Royal en 1661.

En 1662, il épouse Armande Béjart et le roi devient parrain de son premier fils. En 1665, sa troupe devient celle du roi et Molière est ainsi "responsable des divertissements de la Cour". C'est alors que sont présentés *Le Bourgeois Gentilhomme*, *Tartuffe*, *Le Misanthrope*, *L'Avare*, *Les Fourberies de Scapin*, *Les Femmes Savantes*... aux succès retentissants mais aussi aux polémiques nombreuses.

L'année 1672 voit Molière tomber gravement malade, son fils Louis et sa plus fidèle amie, Madeleine Béjart, décèdent. Il meurt le 17 février 1673, quelques heures après la 4^e représentation du *Malade imaginaire*.



Molière – Nicolas Mignard

LA MISE EN SCÈNE



LE MALADE IMAGINAIRE, Molière au sommet de son art

“L’affaire de la Comédie est de représenter en général tous les défauts des hommes et principalement des hommes de notre siècle”

Jean-Baptiste Poquelin, dit Molière

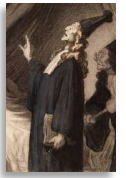
À partir de cette maxime de Molière, comment aborder les personnages de ce *Malade Imaginaire* ? Dans ses pièces, l’auteur dépeignait la population et les personnages de son époque (et non des stéréotypes de figures “d’époque”) et il s’en moquait habilement. Mais si Molière écrivait cette même pièce aujourd’hui, quels seraient ses protagonistes ?

Ce malade, comme la pièce nous le révèle rapidement, n’est pas véritablement malade ! C’est un hypocondriaque – quelque peu avare qui plus est – et qui n’aspire qu’à marier sa fille à un médecin afin de s’assurer d’un suivi médical parfait et à moindre frais pour ses vieux jours. On ne sait si la médecine est nécessaire pour soigner ses maux ou si ce sont ces remèdes qui engendrent ses maladies...



Le Malade Imaginaire – Honoré Daumier

Molière se savait malade lorsqu’il écrivit cette dernière pièce et beaucoup avancent qu’il s’agit ici d’une mise en abîme de sa propre vision de la mort. Nous objecterons qu’il n’avait « que » 51 ans et que de nos jours cet âge est loin d’évoquer la maladie et la vieillesse. Nous oserons donc imaginer que c’est un homme en bonne santé que cet Argan, mais dont l’angoisse permanente de la maladie le conduit à s’entourer de toutes sortes de médecines et surtout quantité de précautions pour éviter – justement – de tomber malade... et ce dernier aspect n’est pas sans évoquer certaines similitudes avec les précautions sanitaires récentes.



Cependant, les temps sont loin où ces médecins, à force de purges et de saignées, étaient plus les garants d'une mort certaine que les porteurs d'un espoir de guérison. Seuls demeurent l'hermétisme et parfois l'incohérence du discours médical adopté par certains praticiens, comme pour installer une supériorité à l'égard du malade et rendre encore plus obscur ce savoir dont ils semblent être les seuls dépositaires. Leurs compétences se révèlent plus dans l'emphase de leurs paroles que dans le succès de leurs médications. Les Diafoirus père et fils, Monsieur Purgon et Monsieur Fleurant sont les parfaits représentants de cette catégorie de personnel médical et nous nous emploierons à leur donner une résonance actuelle afin d'en révéler tout l'aspect drolatique.

Car il s'agit bien de souligner l'aspect comique de cette ultime pièce de Molière tout en poursuivant notre principale préoccupation, celle de la rendre accessible au plus grand nombre, tant dans la compréhension du texte, dont nous nous permettrons d'explicitier certains passages, que dans celle des enjeux que sont le mariage contre son gré de la jeune Angélique ou la vénalité affichée de Béline, la seconde femme d'Argan.



Le Malade Imaginaire – Honoré Daumier

Nous nous efforcerons également de conserver certaines parties musicales et autres ballets, tout en nous autorisant un véritable « coup de jeune » à leur égard, avec l'intention avouée d'apporter burlesque et modernité à ces intermèdes dont la présence ne se justifiait, à l'époque, que pour satisfaire les goûts du roi Louis XIV pour la musique et la danse.

Une dernière particularité enfin, celle de faire jouer le personnage de Béralde, le frère d'Argan, par une femme, nommée Élmire¹ pour l'occasion. Il nous a semblé intéressant d'apporter ce changement en cette période d'engagement à la parité ; et la portée des propos de l'auteur ne s'en trouvera aucunement modifiée, bien au contraire. (La distribution s'établissant dès lors à 4 hommes et 5 femmes.)

Antoine Séguin

¹ Élmire : seconde épouse d'Orgon dans Le Tartuffe de Molière.

LA TROUPE



ARGAN

Antoine Séguin

Après un passage en candidat libre au Conservatoire National Supérieure d'Art Dramatique de Paris dans la classe de Mario Gonzales, il monte L'ACCOMPAGNIE.

Parallèlement, il collabore avec le théâtre Montansier de Versailles et joue une vingtaine de spectacles qui lui feront découvrir les plus grands auteurs classiques : Molière, Marivaux, Musset, Feydeau, ... Il se produit aussi régulièrement sur de nombreuses scènes parisiennes et est actuellement en tournée dans toute la France avec ses adaptations des *Souvenirs d'enfance* de Marcel Pagnol.

TOINETTE

Sophie Gourdin

Élève au Conservatoire National Supérieure d'Art Dramatique de Paris, avec pour professeurs Michel Bouquet, Jean-Pierre Vincent, Viviane Theophilides, Mario Gonzales et Gerard Desarthe, ... Elle se produit ensuite tant pour le théâtre, que la télévision ou le cinéma. Elle croise ainsi entre-autre la route de Michel Deville, Régis Santon, Françoise Seigner, Jean-Luc Moreau, ...

Elle est en ce moment une magnifique Frosine dans l'Avare mise en scène par Daniel Benoin.



M. DIAFOIRUS, M. BONNEFOY et M. PURGON

Eric Thomas

Membre, dès les premières heures, de la Ligue d'Improvisation Française, il participe aux mondiaux du Québec, de Suisse et de France et poursuit encore aujourd'hui cette activité.

Son impressionnant parcours théâtral l'a amené à travailler aussi bien Shakespeare que Molière, Feydeau, Brecht, O'Neill, Tennessee Williams, ...

Le cinéma et la télévision, l'ont vu travailler sous la direction de Denis Amar, Philomène Esposito, Anne Poncinet, Yves Renier, Philippe Monnier et bien d'autres...

ELMIRE

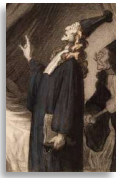
Amélie Gonin

Formée au Conservatoire National Supérieur d'Art Dramatique de Paris par Jacques Sereys, Madeleine Marion et Catherine Hiegel, elle intègre la compagnie de J-Daniel Laval à Versailles, avec laquelle elle joue de nombreux spectacles.

On la retrouve également au cinéma et à la télévision sous la direction de Jean-Paul Rappeneau, Jean-Loup Hubert, Christopher Franck, ...

Et elle prête régulièrement sa voix pour des fictions sur France Culture, France Inter et aussi plusieurs livres et contes audio.





BÉLINE

Gwénaél Ravaux

Après une formation au conservatoire d'Art dramatique d'Angers et au cours Florent, elle joue dans une trentaine de pièces et travaille sous la direction de nombreux metteurs en scène à Paris comme en province :

La compagnie Caravane, Éric Métayer, Stéphane Daurat, la compagnie les Arthurs, Marc Paquien, Patrick Pelloquet, Francis Perrin, Jean-Daniel Laval, Attilio Maggiulli, Michel Galabru, et bien d'autres...

Elle a aussi un Master 2 de Lettres Modernes et est également auteure.



CLÉANTE

Jules Fabre

Après un cursus scolaire option théâtre, il poursuit sa formation au sein de l'école Claude Mathieu et crée sa propre compagnie.

On le voit au théâtre sous la direction de Pierre Lericq, Gilles Guillot, Christophe Botti ou encore Marion Poli et il tourne très régulièrement pour la télévision et dans des courts-métrages.

ANGÉLIQUE et LOUISON

Lola Letarouilly

Elle monte sur scène dès ses 11 ans en jouant Ondine de Jean Giraudoux et Salomé d'Oscar Wilde tout en suivant une scolarité spécialisée en théâtre.

Elle poursuit sa formation aux côtés d'Irina Brook au Théâtre National de Nice et en 2019, intègre l'université Louis Lumière à Lyon en section Arts du spectacle. Elle est actuellement à l'affiche de plusieurs productions de la compagnie Les collectionneurs qu'elle a intégrée en 2015.



Thomas DIAFOIRUS

Julien Nacache

Formé dès son plus jeune âge au théâtre et en parallèle d'une licence d'Art du Spectacle à l'université de Nice, il crée en 2015 sa compagnie : Les Collectionneurs, avec laquelle, il sillonne la France.

Il travaille ensuite avec Irina Brook, Simon Eine, et Daniel Benoin directeur du théâtre d'Antibes qui le distribue dans l'Avare, aux côtés de Michel Boujenah.

En parallèle, il tourne pour des fictions, des séries tv et réalise des courts-métrages et des publicités.

MONSIEUR FLEURANT

Anne Ruault

Sa passion pour la couture, ne lui fait pas oublier ses années passées au sein de la Ligue d'Improvisation Française. Elle a notamment été directrice artistique du Festival de la cité de Lausanne, du Rendez-vous de l'Erdre à Nantes, du Théâtre de Colombes, du Festival des Déferlantes de Fécamp ou encore de la Fête des Sciences au Cirque d'Hiver à Paris.

